

# FLY-Ex 80WE/WES

## Robbanásbiztos LED-es lámpa

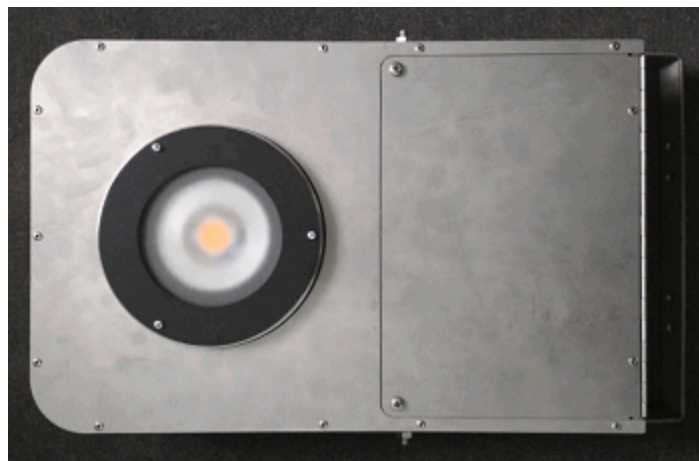
Korszerű, moduláris felépítésű, energiatakarékos kültéri világítótestek, amelyek alkalmasak Zóna1 és Zóna2 besorolású robbanásveszélyes térségek megvilágítására. A FLY-Ex 80WES típus beépített szabályozó egysége a környezeti hőmérséklet 40°C fölé emelkedésekor folyamatosan csökkenti a LED meghajtó teljesítményét (50°C külső hőmérséklet esetén kb. 56W-ra), így jelentősen megnöveli a lámpatest élettartamát.

Az alkalmazott LED-ek nagy megbízhatóságú (pld. Bridgelux) gyártmányok, a nagy fényerő és kúp-szög (120°) mellett alacsony energiafogyasztást és hosszú élettartamot (~50000 üzemóra) garantálnak.


A vezérlő elektronika optimalizálja a LED-ek működését és stroboszkóp-hatás mentes megvilágítást biztosít.

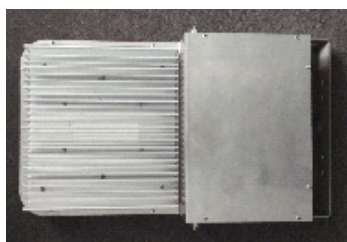
Nincs bemelegedési idő, bekapcsolás után azonnal 100%-os fényerővel világít. A moduláris felépítésnek köszönhetően az „e” védelmi módú LED-modul illetve a műgyantával kiöntött vezérlő elektronika külön egységként cserélhető. A hálózati oldalon jelentkező túlfeszültségek ellen külön beépített, saját fejlesztésű túlfeszültség-levezető elektronika véd (opcionális).

A lámpatest korrózióálló (rozsdamentes lemez test, ütésálló polikarbonát búra, opcionális savmart üveg előtéttel), mechanikai kialakítása nagymértékű rázás- és ütésállóságot biztosít. Felszerelése alapesetben kengyellel függőleges vagy vízszintes sík felületre történhet. Kérésre egyéb felszerelési mód is kialakítható. Sugaras és felfűzős rendszerben is telepíthető.



## Műszaki adatok:

- Hálózati feszültség : 230VAC / 230VDC
- LED-teljesítmény : 71 W
- Névleges áramfelvétel: 400 mA
- Teljesítmény-tényező: >0.9
- Színhőmérséklet: 3000°K (meleg fehér)
- LED fényárama: 10400 lm
- Megvilágítás (1 m távolságban, optikai tengelyben)  
FLY-Ex 80WE/WES 2180 lux
- Védettség : IP65
- Elválasztás  
Bemenet-Kimenet 3.75 kVAC  
Bemenet-Test 2 kVAC  
Kimenet-Test 1.5 kVAC
- Túlfeszültségvédő védelmi szint: 1.5kV
- Max. levezetési áram (8/20usec): 8kA
- Méretek : 460x290x105 mm (tartókengyel nélkül)
- Tömeg: 9 kg
- Működési hőmérséklet-tartomány: -20 ... +40 °C (FLY-Ex 80WE)  
-20 ... +50 °C (FLY-Ex 80WES)
- Érintésvédelmi osztály : I.
- Védelmi jel :  II 2 G Ex eb mb IIC T4



Gyártja és forgalmazza :

**SYS  
TRONIX**

Rendszertechnikai Fejlesztő, Gyártó és Kereskedelmi Kft.  
H-8100 Várpalota, Orgona u. 26. Tel./Fax: (88) 575-910, 575-911

E-mail: [systronix@invitel.hu](mailto:systronix@invitel.hu)

[www.systronix.hu](http://www.systronix.hu)

